



l'ermitage

Hôtel**** Lyon

*Vos séminaires, réunions et évènements professionnels
nichés sur les hauteurs de Lyon*

UN PEU D'HISTOIRE



ANCIEN LIEU DE PÈLERINAGE

Jusqu'au milieu du XX^{ème} siècle, des Janachorètes se sont succédés sur le Mont Cindre et ont forgé l'histoire du site. **Lieu de pèlerinage devenu lieu de contemplation**, il accueillera par la suite cafés et restaurants pour les riverains et visiteurs venus profiter de ce belvédère exceptionnel. Protéiforme, le **paysage panoramique** mue au fil des journées et des saisons.

2007 marque le nouveau chapitre de l'Ermitage, ancien restaurant du Mont Cindre, et du Groupe **èhôtels-Collection**. Après le retour en enfance au Collège Hôtel en 2003, créer **un lieu où l'on prend le temps de la réflexion, pour échapper au stakhanovisme de la vitesse** signe la nouvelle intention du groupe hôtelier indépendant.

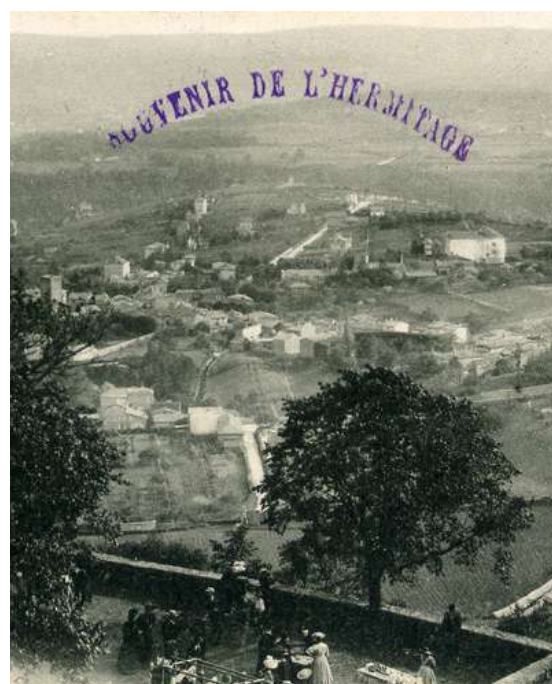
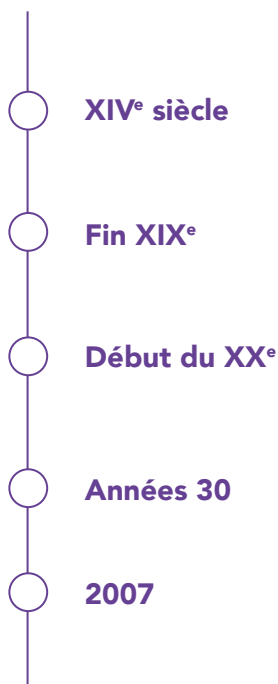
Frère Jean-Henri, probablement le **1er ermite** du Mont Cindre, fit construire la chapelle

D'autres ermites lui succédèrent sur ce site, devenu un lieu de **retrait contemplatif**

Naissance du **jardin imaginaire**, œuvre d'art naïve créée spontanément par Emile Daminot, dernier ermite résidant les lieux

Devenu lieu de promenade dominicale, **guinguettes et restaurants** s'installent sur le site

Ouverture de l'**Ermitage Hôtel Cuisine-à-manger******



CONCEPT & DÉCORATION

SE RETROUVER POUR MIEUX ÊTRE

Niché sur les **hauteurs de Lyon**, dans un écrin de verdure en **surplomb panoramique**, l'Ermitage Hôtel rend hommage à l'esprit des lieux où une **sobriété presque monacale** s'impose. Le choix des matériaux, la décoration et le mobilier chiné (en résonance à

l'univers du Collège Hôtel) ont été pensés afin de préserver cette **atmosphère hors du temps**. « Nous avons mieux à faire de notre vie que d'en accélérer le rythme » disait Gandhi. Cet adage du **slow living** a inspiré la thématique du site, dans

le cadre exceptionnel du Mont Cindre, où règnent **sérénité et contemplation**. L'Ermitage Hôtel invite à **remplacer le « plus » par le « mieux »** ; mieux dormir, mieux manger, mieux travailler, mieux s'évader... En somme, un lieu où « se retrouver pour mieux être ».



POURQUOI CHOISIR L'ERMITAGE HÔTEL ?

1

Dans un cadre de verdure luxuriant avec des **terrasses en surplomb panoramique de Lyon**, à seulement quelques kilomètres du centre.

2

3 salles de réunion baignées par la lumière du jour, dont une avec terrasse panoramique.
Une maison privatisable et modulable pour vos événements.

3

26 chambres réparties sur 3 niveaux, la plupart avec des vues panoramiques.
Parking gratuit.

4

Un restaurant **bistronomique** *la Cuisine-à-manger* de l'Ermitage Hôtel.
Une **cuisine familiale de terroir** au restaurant *Là-Haut sur la Colline*.

5

Activités et loisirs intégrés : **espace bien-être** aux vues imprenables avec piscine intérieure-extérieure chauffée, jacuzzi et douche sensorielle, loisirs en plein air avec **terrasses, jeu de boules** et **ping-pong**.

6

Activités **touristiques et sportives à proximité immédiate** : chapelle de l'Ermitage, Jardin Imaginaire, les Cabornes, randonnées et sentiers VTT.



LES SALLES DE RÉUNION



L'ÉTUDE

Salle de 18 m²

Un espace de travail au décor atypique idéal pour une **réunion petit format** ou un **brainstorming** d'équipe.

LA MAISON

Maison mitoyenne de 67 m²

Maison de charme privatisable avec **terrasse, véranda et jardin clos**, pour vos séminaires et **événements professionnels**.

L'ATELIER

Salle de 67 m²

Espace événementiel offrant une belle **lumière naturelle** grâce à ses grandes ouvertures donnant sur une **terrasse privative** avec vue panoramique, idéal pour vos pauses.

MATÉRIEL INCLUS

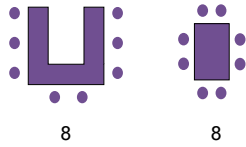
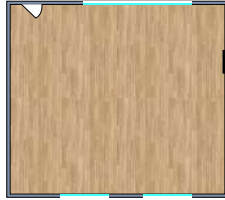
Vidéoprojecteur, écran de projection et connectiques PC/Mac, paperboard, bloc-notes, crayons, eau minérale.

	THÉÂTRE	ÉCOLE	EN U	DÎNER	COCKTAIL
L'ÉTUDE	-	-	8	8	-
LA MAISON	60	50	30	50	80
L'ATELIER	50	35	20	50	80

L'ÉTUDE

DISPOSITION SET UP

En U - Pavé



- ✓ Salle de travail de 18 m²
- ✓ Écran TV de 42'
- ✓ Accès Internet Wifi gratuit
- ✓ Mobilier chiné : table centrale de bijoutier, chaises *Bridge Thonet* revêtues de cuir vert



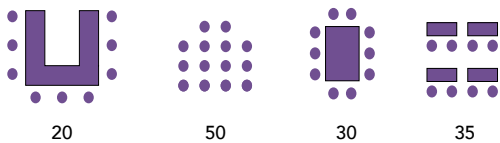
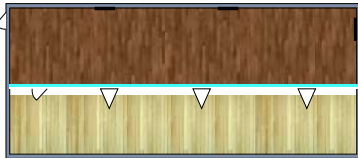
LE +

Idéal pour vos réunions petit format, son cadre studieux invite à l'expression de nouvelles idées autour d'un brainstorming ou d'un atelier de design thinking.

L'ATELIER

DISPOSITION SET UP

En U - Théâtre - Pavé - École



- ✓ Espace événementiel de 67 m²
- ✓ Sonorisation avec microphone sans fil
- ✓ 1 écran central pour vos projections
- ✓ Terrasse panoramique privative
- ✓ Grandes tables de bijoutier chinées
- ✓ Accès Internet Wifi gratuit



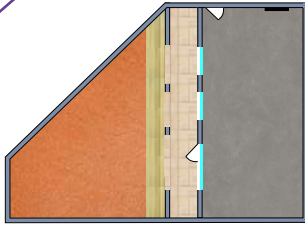
LE +

Terrasse attenante en surplomb des Monts d'Or, pour vos temps de pause dans un cadre d'exception, favorisant la créativité et les échanges informels.

LA MAISON

DISPOSITION SET UP

En U - Ecole
Théâtre - Pavé



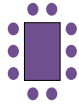
30



50



60



35



- ✓ Maison de charme mitoyenne de 67 m²
- ✓ Terrasse avec véranda chauffée et bar
- ✓ Jardin privé et clos

- ✓ Écran central avec vidéo projecteur
- ✓ Système de sonorisation
- ✓ Accès internet wifi gratuit



LE +

Des possibilités d'animations extérieures à la belle saison et une formule de restauration brésilienne originale de viande grillée et servie à l'épée, le «Rodizio».

SE RESTAURER

Deux formules de restauration sont proposées en fonction de vos envies et vos besoins :

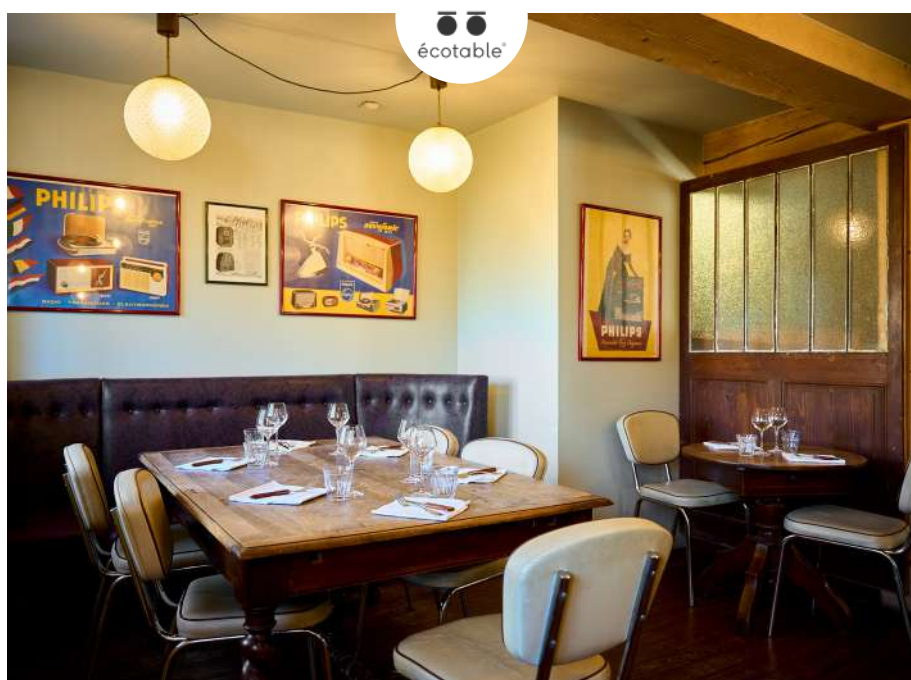
- **La Cuisine-à-manger**, une cuisine bistronomique pleine de saveurs inventives
- **Là-Haut sur la Colline**, un restaurant convivial et champêtre proposant une cuisine de terroir

LA CUISINE-À-MANGER

Parce que l'univers de la cuisine et celui de la salle sont d'un seul tenant, créant ainsi de la complicité.

Cette **cuisine bistronomique** nous rappelle la légendaire **convivialité** dans l'art de recevoir à la « lyonnaise ».

Menus de saison, produits frais et faits maison sont les ingrédients d'une alliance de **saveurs originales**. Les terrasses et l'espace entièrement vitré laissent place au spectacle offert par le **paysage** au fil du temps.



LÀ HAUT SUR LA COLLINE

À deux pas de l'Ermitage Hôtel, la formule de restauration Là-Haut sur la Colline propose une **cuisine du terroir** généreuse et familiale, où le produit est la star de l'assiette.

En petit comité ou en grande tablée, on déguste **au coin du feu de cheminée** en hiver et sur les **terrasses et jardin** en été.

Dans ce restaurant de caractère à l'esprit auberge, la seule finalité est le plaisir des convives et le seul devoir **le respect du produit**.

En mars 2024, notre restaurant a obtenu le **label Écotable**.

DORMIR

L'Ermitage Hôtel dispose de **26 chambres** à la décoration épurée rappelant la cellule d'un anachorète avec **vues imprenables** sur les Monts lyonnais et sur la ville de Lyon, invitant à la **contemplation**. Sur chaque porte, une **citation** liée au **temps** invite à la réflexion.

Les Marronniers, amples chambres donnant sur le Chemin de l'Ermitage et dotées d'un espace bureau.

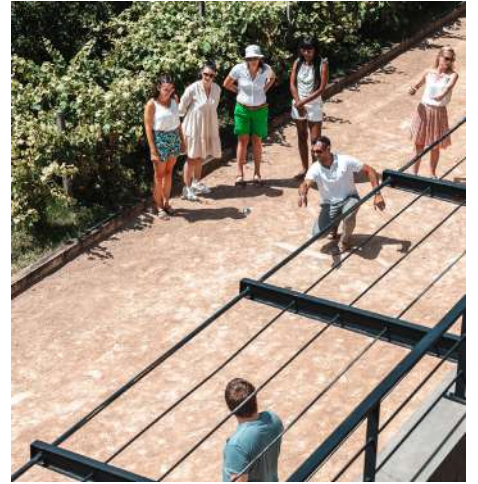
Les Contemplatives, chambres aux vues en surplomb panoramique sur Lyon et les Monts lyonnais et disposant d'un espace bureau.

L'Appartement, composé de 2 chambres soit 4 couchages, avec vues panoramiques sur Lyon et les Monts lyonnais et d'un espace bureau.

La Belvédère, chambre d'angle unique avec vue 360° sur Lyon, Fourvière et les Monts lyonnais et dotée d'un espace bureau.



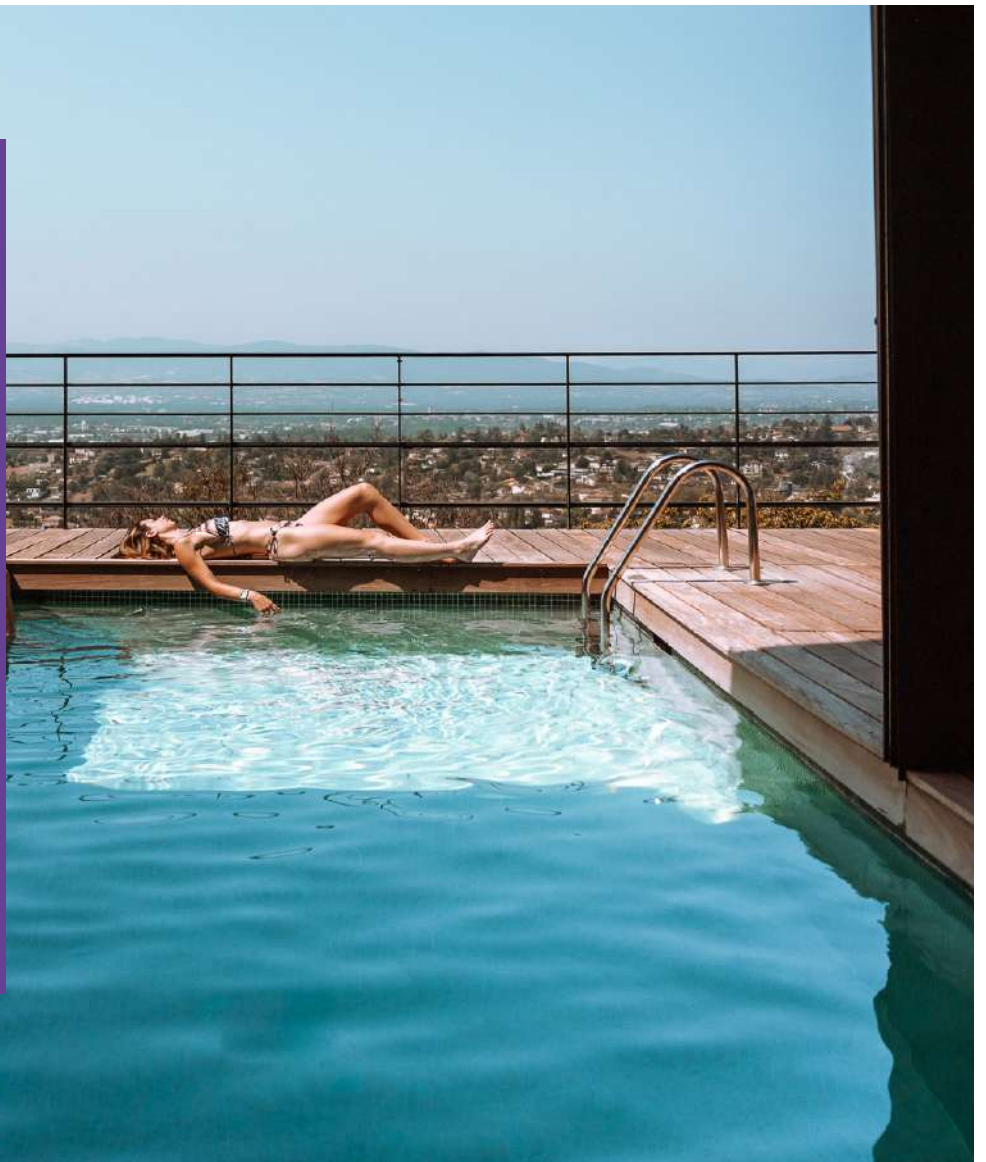
SE DÉTENDRE



ESPACE BIEN-ÊTRE & LOISIRS INTÉGRÉS

L'hébergement donne libre accès à l'espace bien-être de l'hôtel :

- **Piscine chauffée** « in & out » en surplomb panoramique
- **Spa** avec jacuzzi, douche sensorielle
- **Jeu de boules** et tables de **ping-pong** sont à disposition pour savourer un moment hors du temps
- **La Guinguette**, terrasse en hauteur privatisable avec sa camionnette Citroën « **Le Tube** » transformée en bar



S'ÉVADER

VISITER LE MONT CINDRE & LYON

Grâce à son emplacement en plein cœur des Monts d'Or, l'Ermitage Hôtel offre nombreuses possibilités de tourisme immédiat : le **Mont Verdun** point culminant de la métropole de Lyon, la **Chapelle de l'Ermitage** décorée de fresques de Louis Touchage, les **Cabornes**, abris historiques des bergers construits en pierre dorées, la **Demeure du chaos**, le **Musée** du peintre Jean Couty, promenade le long des **Rives de Saône**, jalonnée par de merveilleux points de vues et 23 œuvres d'art.



ACTIVITÉS INCENTIVE

La promesse de personnaliser et de valoriser votre événement.

Des activités intégrées à l'hôtel: **ateliers** et **dégustations culinaire** et **œnologique**, **jeu de boules lyonnaises** ou bien divers **jeux de société**.

La mise en relation avec nos partenaires : **balades insolites** autour des Monts d'Or, explorer la colline en **2 CV**, animations **team building** pour forger l'esprit d'équipe, ...



LES SÉJOURS SIGNATURE

DÉCOUVREZ NOTRE OFFRE DE SÉJOUR SUR MESURE ET CLÉ EN MAIN.

Niché dans un cadre verdoyant et propice à la concentration, l'Ermitage Hôtel vous offre des espaces modernes et lumineux, idéal pour vos événements professionnels. Que ce soit pour une conférence, un séminaire ou un team-building, nous vous proposons une expérience personnalisée, alliant confort, équipement de qualité et services dédiés. Un véritable écrin pour stimuler votre créativité et atteindre vos objectifs dans un environnement inspirant.

Nos offres de restauration proposent une prestations bas carbone composée de produits majoritairement bio et locaux. Alternatives végétariennes disponibles.

Nos formules sont sur-mesure et modifiable selon vos besoins.



NOTRE FORMULE

PRENEZ LE TEMPS...

...d'un café • 8h:00

Dès votre arrivée, nous prendrons le temps de visiter le jardin des rocailles avec visite de la chapelle de l'Ermitage. Vous serez accueillis par des viennoiseries et un choix boissons chaudes et fraîches.

...de la réflexion • 9:00

Réunion, dans la salle de l'Atelier.

...de la contempler • 10:30

Profiter d'une pause gourmande faite maison sur la terrasse. De quoi prendre l'air et contempler la magnifique vue.

...de déguster • 12:30

À l'étage supérieur, savourez un déjeuner raffiné et bistronomique dans notre salle de restaurant, un lieu d'exception sublimé par un menu du jour inspiré des saisons et de la créativité de notre chef.

...de vous concentrer • 14:00

Réunion, dans la salle de l'Atelier.

...de laisser filer le temps • 16:00

Il est temps de décompresser, vous pouvez aller profiter de notre terrain de pétanque, en accès direct de la salle de l'Atelier avec notre formule rosé pétanque, en privatisation.



...de figer le temps • 20:00

Finissez votre journée, avec un cocktail dînatoire incluant 18 pièces salées et sucrées sur la terrasse privatisée, pour profiter d'un magnifique couché du soleil.

...de prendre du temps pour vous • 22:30


Ressourcer-vous dans nos chambres contemplative à la décoration minimaliste, ou pourrez prendre le temps de contempler la vue ou encore de profiter de l'espace bien-être.

...j'ai tout mon temps • 08:30

Dès le lever du soleil, venez dégustez un petit-déjeuner complet dans la salle du restaurant, de quoi commencer la journée en douceurs tout en profitant de la vue.

ACCÈS



 Chemin de l'Ermitage,
Saint-Cyr-au-Mont-d'Or

Niché au sommet du Mont Cindre, à seulement quelques km du centre-ville de Lyon, **L'Ermitage Hôtel****** et son restaurant Cuisine-à-Manger offrent des vues à couper le souffle.

Son accès en voiture ou en taxi est recommandé et facilité par un parking privé attendant.

 **EN VOITURE**

Adresse

Chemin de l'Ermitage
69450 Saint-Cyr au Mont d'Or

Coordonnées GPS

Latitude : E 4°49'10" Longitude : N 45°49'18"

Parking gratuit de 70 places.

 **DEPUIS L'AÉROPORT LYON ST EXUPÉRY**

En taxi

Durée : de 45 min à 1h en fonction de la circulation

En Rhônexpress

Navette directe de l'aéroport Lyon Saint-Exupéry jusqu'à Gare Part Dieu (30 min)

 **EN TRANSPORT EN COMMUN**

Par le Bus

Ligne 20
Toutes les 20 minutes

Départ : Arrêt Gare de Vaise
Arrivée : Arrêt Saint Cyr + 15 min de marche

 **DEPUIS LES GARES TGV**

Gare Lyon Part-Dieu

En taxi : 30 min

Gare Lyon Perrache

En taxi : 40 min

VOS INTERLOCUTRICES



CLAUDIA BELLIA

SERVICE COMMERCIAL
commercial@lheritage-hotel.com

FERIEL KAABECHE

SERVICE COMMERCIAL
assistant.commercial@lheritage-hotel.com

+33 4 72 19 69 69 | www.lheritage-hotel.com | contact@ermitage-college-hotel.com

[f](#) @ErmitageHotellYon | [i](#) @ermitage_hotel



Une expérience hôtelière singulière...

ÉVÉNEMENTS & SÉMINAIRES

HÔTELS 4*, DOMAINE PRIVATISABLE
RESTAURANTS, TERRASSES, BARS,
PISCINES & ESPACES BIEN-ÊTRE...



COFFRETS & CARTES CADEAUX

SÉJOURS GOURMANDS & BIEN-ÊTRE
ACCORDS METS & VINS, ATELIERS COCKTAILS
CADEAUX D'ENTREPRISE...

WWW.EHOTELSCOLLECTION.COM



Collège Hôtel • Barãgones • Académie Hôtel • Fourvière Hôtel
L'Ermitage Hôtel • Les Lanternes • Là-Haut sur la Colline • L'Eautel



LYON • SAINT-CYR-AU-MONT-D'OR • TOULON